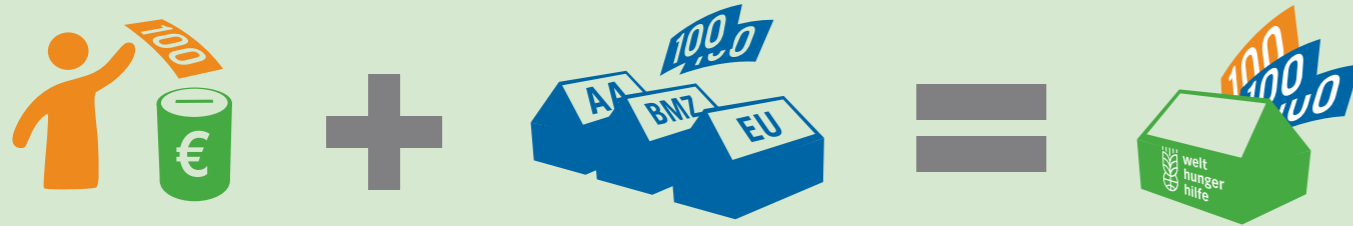


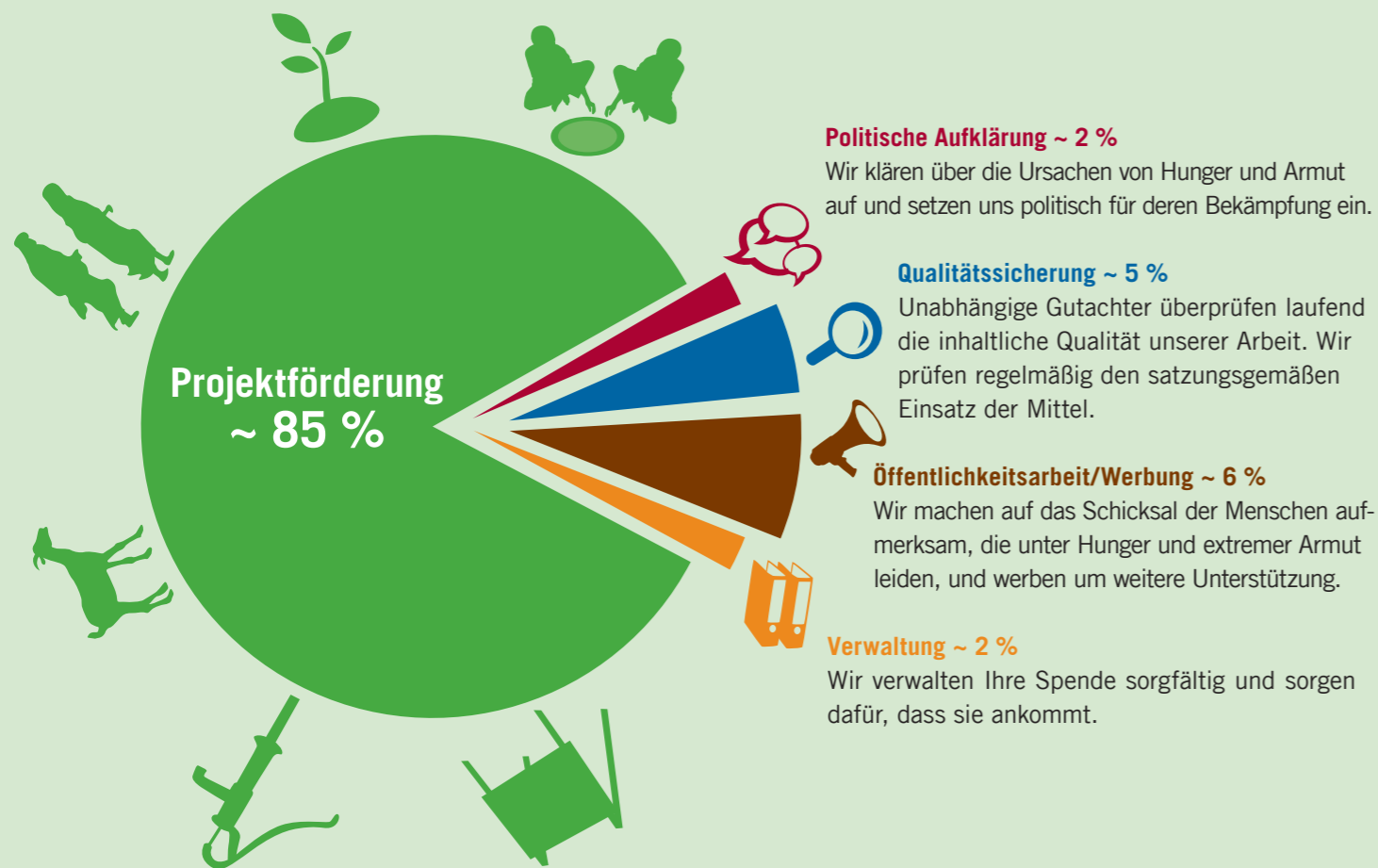
# Was passiert mit Ihrer Spende?

## Wir vermehren sie ...



Mit Ihrer Spende sind wir in der Lage, weitere Gelder von öffentlichen Gebern, wie beispielsweise dem Bundesministerium für wirtschaftliche Zusammenarbeit und Entwicklung (BMZ), der Europäischen Union (EU) oder dem Auswärtigen Amt (AA), zu beantragen und diese von unserer guten Projektidee zu überzeugen. In der Regel werden so aus einem gespendeten Euro drei – aus 100 Euro werden 300 Euro.

## ... und wir maximieren ihre Wirkung\*



\*Die Werte basieren auf dem ungefähren Durchschnitt der letzten fünf Jahre.

# Jede Spende zählt

Spenden sind die Grundlage unserer Arbeit, denn erst die vielen großen und kleinen Beiträge ermöglichen es der Welthungerhilfe, Menschen in Not einen Weg aus der Hoffnungslosigkeit zu eröffnen. Jeder Beitrag entfaltet seine eigene Wirkung. Ganz direkt im Projekt und ebenso als Grundstock für zusätzliche öffentliche Mittel, die aus einem Euro gleich drei machen. Dass wir die Gelder sorgfältig einsetzen, bestätigt uns das deutsche Spenden-Siegel.

## Kleine Summe – große Wirkung

Jeden Betrag setzen wir dort ein, wo er am nötigsten ist. So erzielen selbst kleinste Summen eine große Wirkung. Nicht an ein Projekt gebundene Spenden sind besonders wertvoll, da sie es uns ermöglichen, auf akute Notsituationen sofort zu reagieren und zugleich langfristige Projekte zu unterstützen. Auch in Gegenden, die nicht im Mittelpunkt der öffentlichen Wahrnehmung stehen. Unsere Spender können sich darauf verlassen, dass wir sorgsam mit ihrem Geld umgehen! Davon sind auch unsere Förderpartner überzeugt – sie vertrauen uns regelmäßig einen Betrag an, dessen Höhe sie selbst festlegen. Damit helfen sie uns, unsere Arbeit planbarer zu machen und die Welt ein bisschen besser und gerechter zu gestalten.

## Transparenz und Qualität

Qualität heißt für die Welthungerhilfe, dass ihre Projekte viele Jahre Wirkung zeigen. Die Menschen sollen auch dann ihr Leben aus eigener Kraft gestalten können, wenn die Helfer abgezogen sind. Regelmäßig überprüfen unabhängige Gutachter die inhaltliche Qualität der Arbeit, also ob geplante Verbesserungen tatsächlich greifen. Unsere interne Revision gewährleistet die korrekte Abwicklung der Finanzen. Für ihre hohen Standards in Transparenz und Qualität wurde die Welthungerhilfe mehrfach ausgezeichnet. Das DZI-Siegel bescheinigt, dass die Werbe- und Verwaltungskosten der Welthungerhilfe in die Kategorie „niedrig“ fallen. Daran messen wir uns auch in Zukunft.



Das DZI Spenden-Siegel bescheinigt der Welthungerhilfe seit 1992 den effizienten und verantwortungsvollen Umgang mit den ihr anvertrauten Mitteln.



Die Welthungerhilfe wurde mehrfach für ihre transparente Berichterstattung und hervorragende Informationsvermittlung ausgezeichnet.