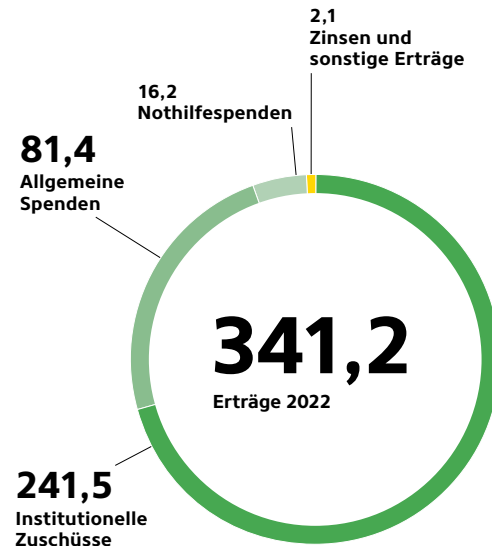




KURZ UND KNAPP 2022

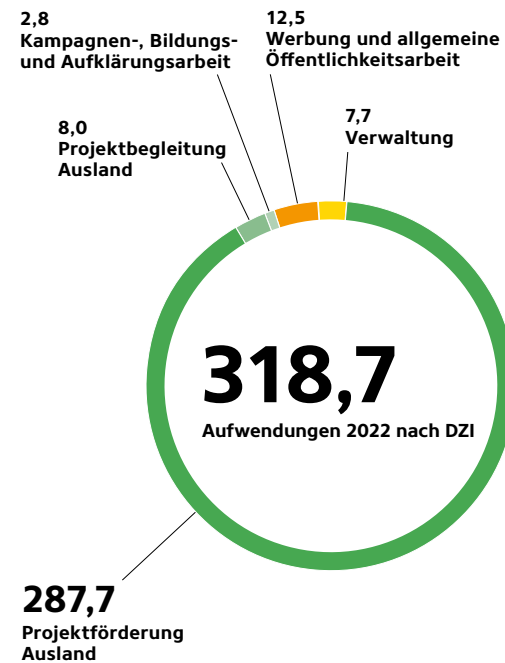
ERTRÄGE

(in Mio. EUR)



AUFWENDUNGEN

(in Mio. EUR)



SIE MÖCHTEN MEHR ERFAHREN?

> Sie möchten sich regelmäßig informieren? Abonnieren Sie den Newsletter über unsere Arbeit und unsere Projekte weltweit. Einfach anfordern unter www.welthungerhilfe.de/updates



> Sie möchten mehr zu den Themen aus unserem Jahresbericht 2022 lesen? Einfach vertiefen unter www.welthungerhilfe.de/weitere-infos

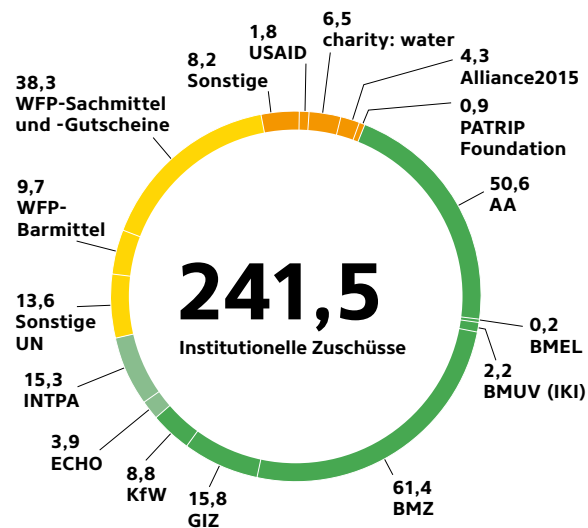


> Unseren Jahresbericht 2022 können Sie downloaden unter: www.welthungerhilfe.de/jahresbericht

K&K-D-27/23

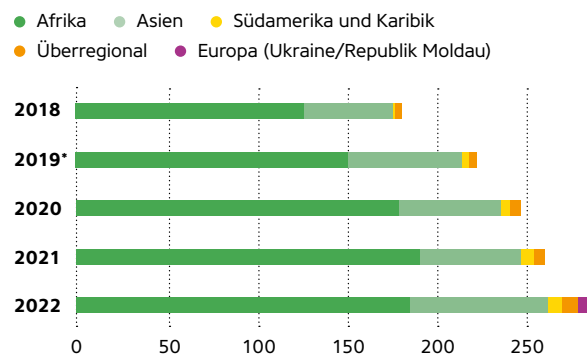
INSTITUTIONELLE ZUSCHÜSSE

(in Mio. EUR)



REGIONALE PROJEKTFÖRDERUNG IM ZEITVERLAUF

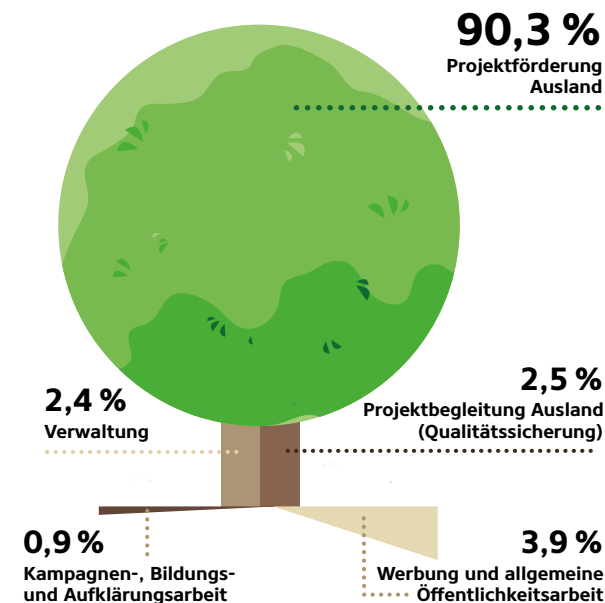
(in Mio. EUR)



* Angaben ab 2019 gemäß neuer Buchungssystematik

WAS PASSIERT MIT IHREN SPENDEN?

Dafür haben wir sie 2022 verwendet:



WIR VERMEHREN IHRE SPENDE

Mit Ihrer Spende sind wir in der Lage, weitere Gelder von öffentlichen Gebern, wie beispielsweise dem Bundesministerium für wirtschaftliche Zusammenarbeit und Entwicklung (BMZ), dem Auswärtigen Amt (AA) oder der Europäischen Union (EU) zu beantragen und diese von unseren guten Projektideen zu überzeugen. In der Regel vervierfacht sich so jede Spende – aus 100 Euro Spenden werden bis zu 400 Euro Projektmittel.



Das DZI Spenden-Siegel bescheinigt der Welthungerhilfe seit 1992 den effizienten und verantwortungsvollen Umgang mit den ihr anvertrauten Mitteln.

Verwendete Abkürzungen: AA – Auswärtiges Amt; Alliance2015 – Partnerorganisationen der Alliance2015; BMEL – Bundesministerium für Ernährung und Landwirtschaft; BMUV (IKI) – Bundesministerium für Umwelt, Naturschutz, nukleare Sicherheit und Verbraucherschutz (Internationale Klimaschutzinitiative); BMZ – Bundesministerium für wirtschaftliche Zusammenarbeit und Entwicklung; ECHO – Europäische Kommission (Generaldirektion Humanitäre Hilfe und Katastrophenschutz); GIZ – Deutsche Gesellschaft für Internationale Zusammenarbeit; INTPA – Europäische Kommission (Generaldirektion Internationale Partnerschaften); KfW – Kreditanstalt für Wiederaufbau; UN – Vereinte Nationen; USAID – Agentur für Entwicklungszusammenarbeit der Vereinigten Staaten; WFP – Welternährungsprogramm der Vereinten Nationen

* Nach Aufwandskategorien gemäß den Definitionen des Deutschen Zentralinstituts für soziale Fragen (DZI) in Prozent. Die Welthungerhilfe unterzieht sich regelmäßig der Prüfung durch das DZI.

Welthungerhilfe, IBAN DE15370501980000001115, BIC COLSDE33

Deutsche Welthungerhilfe e. V., Friedrich-Ebert-Straße 1, 53173 Bonn, Tel. +49 (0)228 2288-0, Fax +49 (0)228 2288-333, www.welthungerhilfe.de

WAS WIR ERREICHEN

Seit ihrer Gründung 1962 förderte die Welthungerhilfe 11.498 Auslandsprojekte mit rund 4,75 Milliarden Euro.

Allein im Jahr 2022 hat die Welthungerhilfe in 37 Ländern mit 603 Auslandsprojekten rund 18,8 Millionen Menschen unterstützt. Dank unserer nationalen Partner konnten wir Soforthilfe in akuten Notlagen leisten sowie regional angepasste langfristige Konzepte umsetzen. Viele Menschen ernennen und erwirtschaften nun mehr, sie können sich besser ernähren, verfügen über sauberes Trinkwasser und sind deshalb weniger krank. Für Kinder bedeutet diese Unterstützung die Chance auf eine bessere körperliche und geistige Entwicklung – und damit auf eine selbstbestimmte Zukunft.

WELTWEIT

37 Länder

18,8 Millionen Menschen unterstützt

603 Auslandsprojekte
287,4 Mio. EUR Fördervolumen
266 nationale Partnerorganisationen

SÜDAMERIKA UND KARIBIK

3 Länder

0,1 Millionen Menschen unterstützt

15 Projekte
7,9 Mio. EUR Fördervolumen
18 nationale Partnerorganisationen

AFRIKA

17 Länder

12,1 Millionen Menschen unterstützt

366 Projekte
185,1 Mio. EUR Fördervolumen
139 nationale Partnerorganisationen

ASIEN

14 Länder

6,5 Millionen Menschen unterstützt

168 Projekte
76,2 Mio. EUR Fördervolumen
107 nationale Partnerorganisationen

EUROPA

2 Länder

0,1 Millionen Menschen unterstützt

8 Projekte
9,6 Mio. EUR Fördervolumen
2 nationale Partnerorganisationen

ÜBERREGIONAL

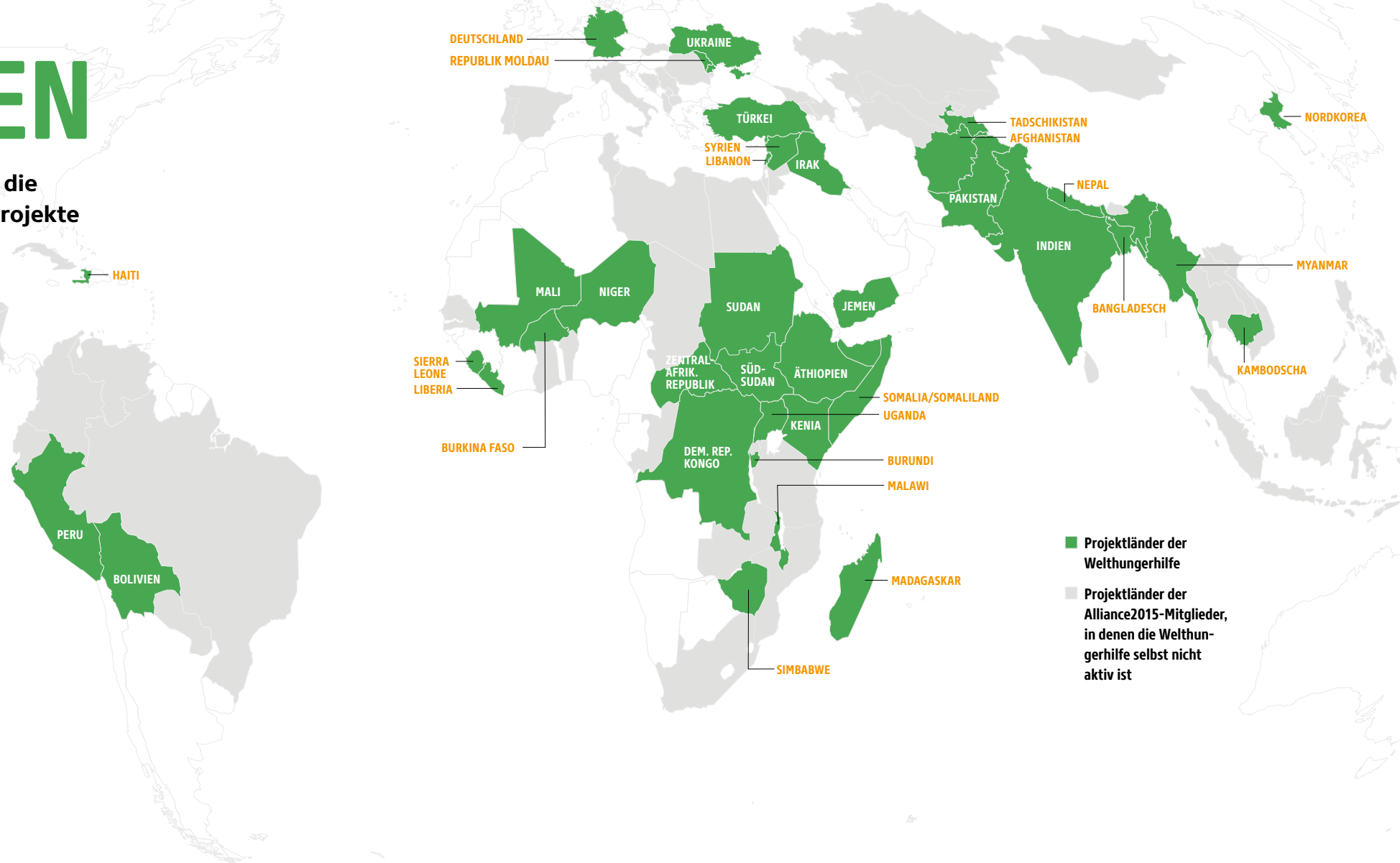
Die überregionalen Vorhaben widmen sich etwa innovativen Themen, der Politikarbeit und qualitätssichernden Maßnahmen.

46 Projekte
8,6 Mio. EUR Fördervolumen

INLANDSPROJEKTE DEUTSCHLAND

Durch die Inlandsprojekte informieren wir in Deutschland über die Themen Hunger und Armut und fördern aktives Engagement für eine Welt ohne Hunger.

11 Inlandsprojekte
0,8 Mio. EUR Fördervolumen



- Projektländer der Welthungerhilfe
- Projektländer der Alliance2015-Mitglieder, in denen die Welthungerhilfe selbst nicht aktiv ist